



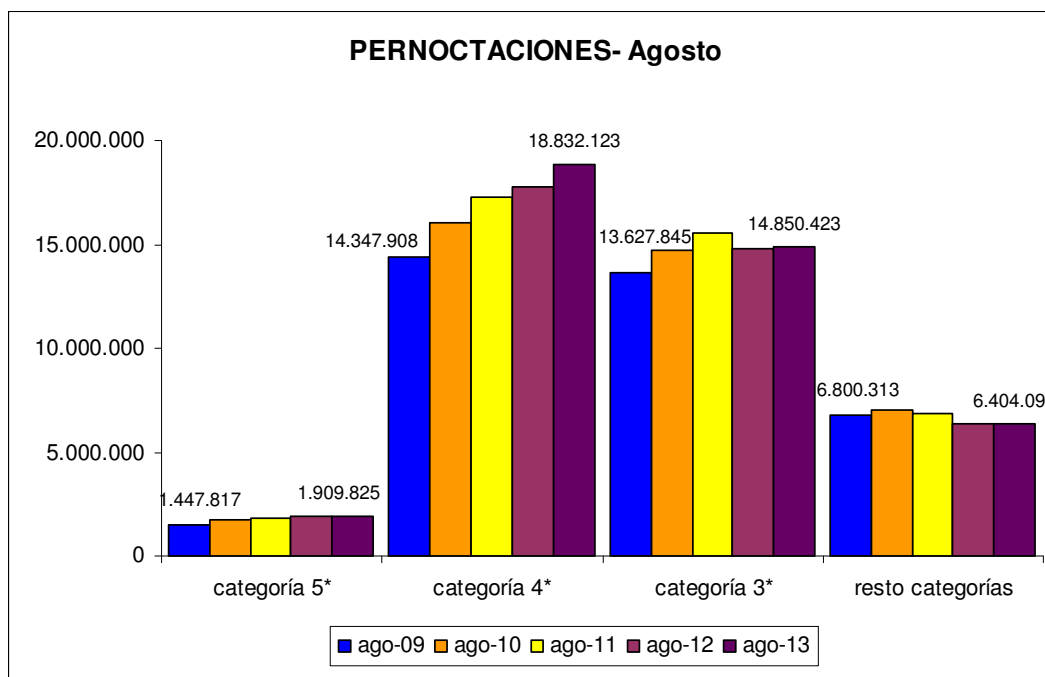
# CEHAT Hotel Monitor

Agosto 2013

## 1) Número de Pernoctaciones

Categoría	Número de pernoctaciones			Comparativa mismo mes año anterior			Comparativa últimos 12 meses		
	Total	Residentes en España	Residentes en el extranjero	Total	Residentes en España	Residentes en el extranjero	Total	Residentes en España	Residentes en el extranjero
<b>TOTAL</b>	<b>41.996.463</b>	<b>15.949.897</b>	<b>26.046.566</b>	<b>3,49</b>	<b>2,98</b>	<b>3,80</b>	<b>-0,40</b>	<b>-6,09</b>	<b>3,00</b>
<b>HOTELES: Estrellas</b>									
Cinco	1.909.825	535.498	1.374.327	0,23	-10,29	5,03	1,76	-12,98	7,03
Cuatro	18.832.123	7.225.735	11.606.387	6,50	4,65	7,68	2,63	-3,68	5,96
Tres	14.850.423	4.794.645	10.055.779	1,48	3,60	0,50	-3,07	-7,00	-0,97
Resto de categorías	6.404.091	3.394.018	3.010.072	0,70	1,05	0,32	-4,64	-8,28	0,10

Fuente: INE





# CEHAT Hotel Monitor

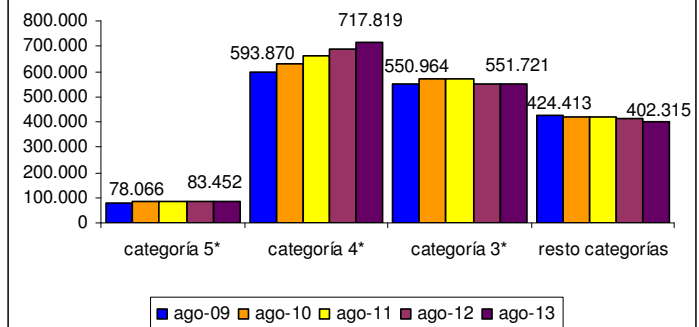
Agosto 2013

## 2) Nº de Plazas Ofertadas

Categoría	Número de plazas ofertadas	Comparativa mismo mes año anterior	Comparativa últimos doce meses
<b>TOTAL</b>	<b>1.755.308</b>	<b>0,49</b>	<b>-0,33</b>
<b>HOTELES: Estrellas</b>			
Cinco	83.452	-4,21	-2,74
Cuatro	717.819	3,70	2,89
Tres	551.721	-0,42	-2,89
Resto de categorías	402.315	-2,68	-2,06

Fuente: INE

PLAZAS OFERTADAS- Agosto

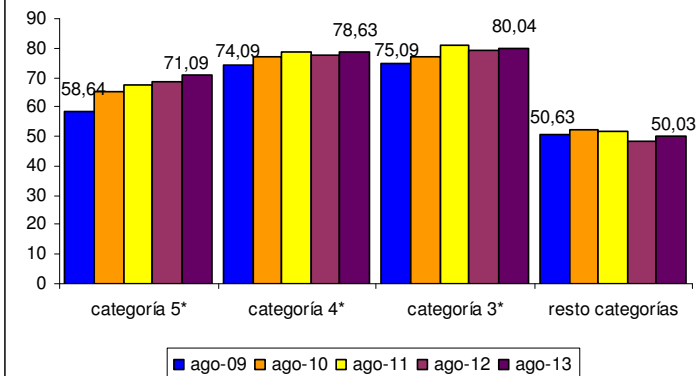


## 3) Grado de ocupación por plazas

Categoría	Grado de ocupación por plazas	Comparativa mismo mes año anterior	Comparativa últimos doce meses
<b>TOTAL</b>	<b>72,16</b>	<b>2,73</b>	<b>-0,08</b>
<b>HOTELES: Estrellas</b>			
Cinco	71,09	3,95	4,44
Cuatro	78,63	2,16	-0,26
Tres	80,04	1,90	-0,24
Resto de categorías	50,03	3,72	-2,48

Fuente: INE

GRADO DE OCUPACIÓN (%)- Agosto





# CEHAT Hotel Monitor

Agosto 2013

## CIUDADES

(de más de 500.000 habitantes)

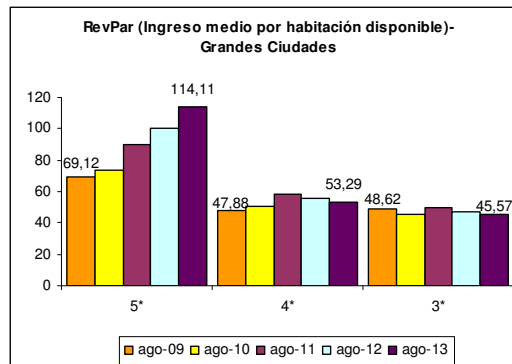
(Barcelona, Bilbao, Madrid, Málaga, Sevilla, Valencia y Zaragoza)

### 4) RevPar (Ingreso medio por habitación disponible)

	5*	4*	3*
ago-09	69,12	47,88	48,62
ago-10	73,47	50,85	45,03
ago-11	90,28	57,93	49,64
ago-12	99,87	55,35	47,02
ago-13	114,11	53,29	45,57

Zona	5*			4*			3*		
	ago-12	ago-13	Variación	ago-12	ago-13	Variación	ago-12	ago-13	Variación
Barcelona	159,29	187,20	17,52	87,72	89,40	1,92	73,00	73,96	1,32
Bilbao	ND	ND	ND	55,70	55,39	-0,56	50,60	54,70	8,10
Madrid	59,45	60,98	2,57	36,85	32,54	-11,70	35,40	29,73	-16,02
Málaga	ND	ND	ND	84,27	82,98	-1,53	74,34	56,89	-23,47
Sevilla	68,26	74,75	9,51	32,00	30,42	-4,94	26,69	21,73	-18,58
Valencia	113,35	115,43	1,84	44,78	46,31	3,42	43,60	37,34	-14,36
Zaragoza	ND	ND	ND	17,01	15,66	-7,94	18,86	16,91	-10,34

Fuente: INE

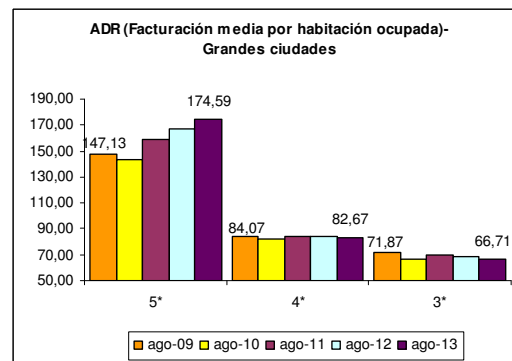


### 5) ADR (Facturación media por habitación ocupada)

	5*	4*	3*
ago-09	147,13	84,07	71,87
ago-10	143,34	81,8	66,48
ago-11	159,04	84,06	70,08
ago-12	166,69	83,83	68,25
ago-13	174,59	82,67	66,71

Zona	5*			4*			3*		
	ago-12	ago-13	Variación	ago-12	ago-13	Variación	ago-12	ago-13	Variación
Barcelona	195,78	212,77	8,68	102,22	101,59	-0,62	83,60	83,59	-0,01
Bilbao	ND	ND	ND	68,60	71,21	3,80	65,04	69,38	6,67
Madrid	142,08	140,57	-1,04	72,06	68,35	-4,90	60,94	54,29	-10,91
Málaga	ND	ND	ND	94,23	97,23	3,18	82,73	66,69	-19,39
Sevilla	141,31	124,94	-11,58	60,30	59,00	-2,16	55,22	50,04	-9,38
Valencia	137,73	151,88	10,27	64,33	63,89	-0,68	52,55	49,37	-6,05
Zaragoza	ND	ND	ND	50,04	51,29	2,50	41,57	41,32	-0,60

Fuente: INE





# CEHAT Hotel Monitor

Agosto 2013

## CIUDADES

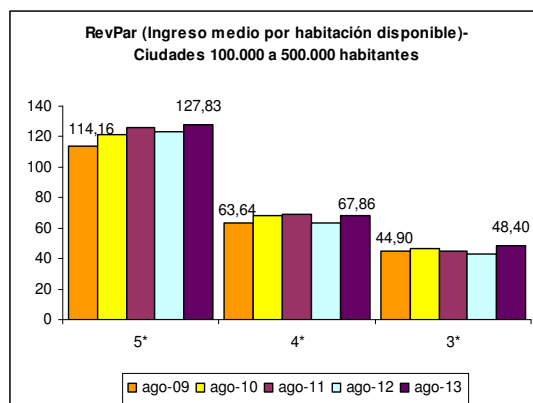
(De 100.000 a 500.000 habitantes)

### 6) RevPar (Ingreso medio por habitación disponible)

	5*	4*	3*
ago-09	114,16	63,64	44,90
ago-10	121,36	67,81	46,30
ago-11	125,88	68,82	44,45
ago-12	123,30	63,83	42,69
ago-13	127,83	67,86	48,40

Zona	5*			4*			3*		
	ago-12	ago-13	Variación	ago-12	ago-13	Variación	ago-12	ago-13	Variación
Ciudades medias	123,30	127,83	3,67	63,83	67,86	6,31	42,69	48,40	13,38

Fuente: INE

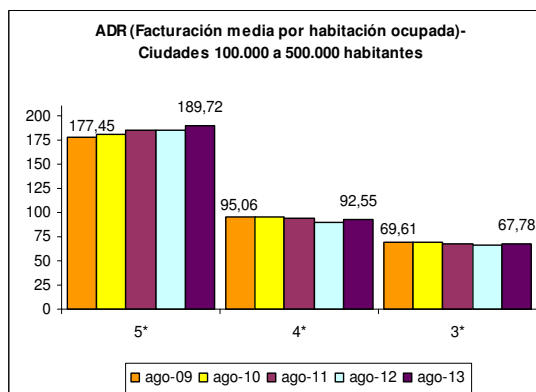


### 7) ADR (Facturación media por habitación ocupada)

	5*	4*	3*
ago-09	177,45	95,06	69,61
ago-10	180,92	95,39	69,42
ago-11	185,23	93,67	67,80
ago-12	184,59	89,86	66,29
ago-13	189,72	92,55	67,78

Zona	5*			4*			3*		
	ago-12	ago-13	Variación	ago-12	ago-13	Variación	ago-12	ago-13	Variación
Ciudades medias	184,59	189,72	2,78	89,86	92,55	2,99	66,29	67,78	2,25

Fuente: INE



### Las ciudades englobadas en esta categoría son:

Albacete, Alcalá de Henares, Algeciras, Alicante, Almería, Badajoz, Burgos, Cádiz, Cartagena, Castellón de la Plana, Córdoba, Coruña, San Sebastián, Elche, Gijón, Granada, Huelva, Jaén, Jerez de la Frontera, León, Logroño, Lérída, Marbella, Murcia, Orense, Oviedo, Palma de Mallorca, Las Palmas de Gran Canaria, Pamplona, Reus, Salamanca, La Laguna, Sta. Cruz de Tenerife, Santander, Tarragona, Torrevieja, Valladolid, Vigo y Vitoria.



# CEHAT Hotel Monitor

Agosto 2013

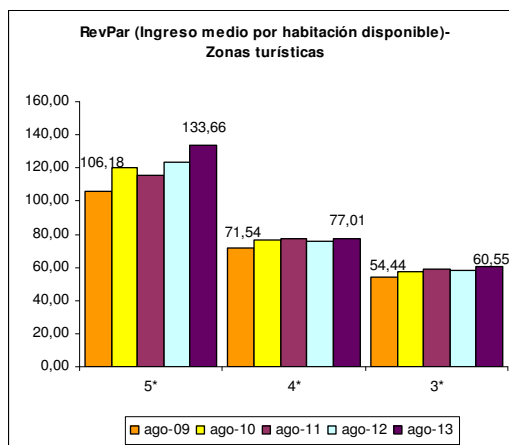
## Zonas Turísticas

Con municipios de más de 1.000 plazas hoteleras

municipios de más 1.000 plazas hoteleras

### 8) RevPar (Ingreso medio por habitación disponible)

	5*	4*	3*
ago-09	106,18	71,54	54,44
ago-10	120,24	76,29	57,53
ago-11	115,62	76,90	59,23
ago-12	123,69	75,64	58,34
ago-13	133,66	77,01	60,55

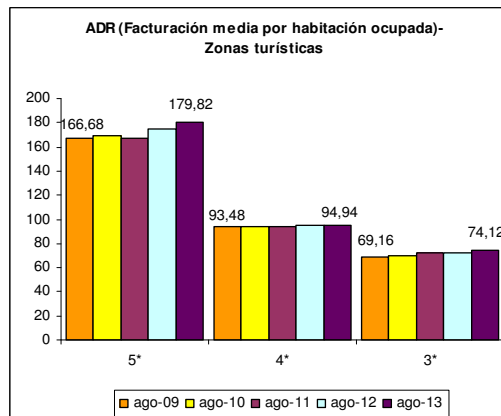


Zona	5*			4*			3*		
	ago-12	ago-13	Variación	ago-12	ago-13	Variación	ago-12	ago-13	Variación
Arco mediterráneo	142,40	161,10	13,17	88,40	90,36	2,22	67,86	70,29	3,58
Canarias	104,70	111,30	6,33	61,14	65,23	6,69	40,61	40,81	0,49
Costa andaluza	180,70	186,80	3,41	100,60	99,46	-1,17	71,91	73,18	1,77
España Verde	171,10	172,80	0,95	84,24	86,70	2,92	61,41	64,90	5,61
Islas Baleares	214,20	216,10	0,90	97,95	102,10	4,23	72,34	77,73	7,45
Zona interior	61,86	67,74	9,51	35,78	35,56	-0,61	30,49	31,71	4,00

Fuente: INE

### 9) ADR (Facturación media por habitación ocupada)

	5*	4*	3*
ago-09	166,68	93,48	69,16
ago-10	169,13	93,68	69,80
ago-11	166,69	94,02	71,79
ago-12	175,37	94,92	72,47
ago-13	179,82	94,94	74,12



Zona	5*			4*			3*		
	ago-12	ago-13	Variación	ago-12	ago-13	Variación	ago-12	ago-13	Variación
Arco mediterráneo	186,80	195,70	4,92	99,68	100,80	1,07	77,15	78,68	1,98
Canarias	141,50	142,60	0,76	76,48	78,05	2,05	52,75	51,98	-1,46
Costa andaluza	213,40	230,40	7,98	119,20	114,40	-4,04	91,90	89,09	-3,06
España Verde	225,20	227,60	1,07	104,60	102,30	-2,27	83,68	82,39	-1,54
Islas Baleares	251,40	247,20	-1,67	103,90	108,00	3,94	76,67	82,98	8,23
Zona interior	114,10	112,20	-1,65	63,63	62,03	-2,51	55,93	54,96	-1,73

Fuente: INE