



# CEHAT Hotel Monitor

Año 2011

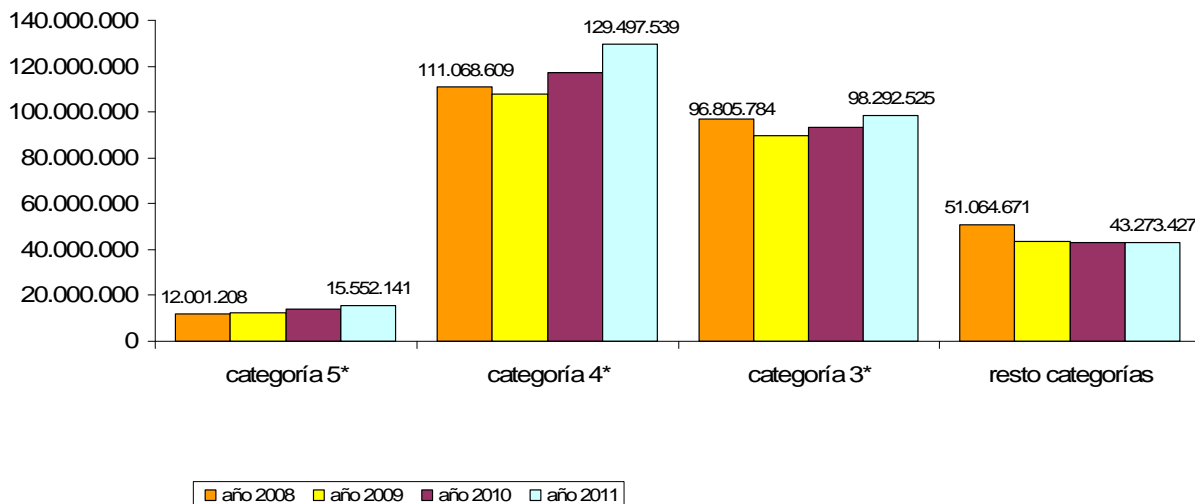


## 1) Número de Pernoctaciones

Categoría	Número de pernoctaciones			
	Total			
	año 2008	año 2009	año 2010	año 2011
<b>TOTAL</b>	<b>271.005.900</b>	<b>253.193.472</b>	<b>268.021.035</b>	<b>286.615.629</b>
<b>HOTELES: Estrellas</b>				
Cinco	12.001.208	12.186.826	14.250.984	15.552.141
Cuatro	111.068.609	107.762.239	117.436.323	129.497.539
Tres	96.805.784	89.923.235	93.211.804	98.292.525
Resto de cat:	51.064.671	43.297.624	43.121.926	43.273.427

Fuente: INE

### PERNOCTACIONES





# CEHAT Hotel Monitor

## Año 2011

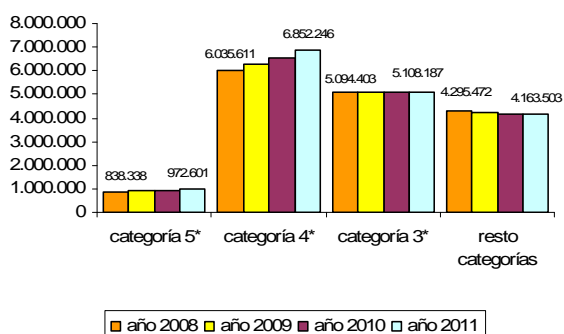


### 2) Nº de Plazas Ofertadas

Categoría	Número de plazas ofertadas			
	año 2008	año 2009	año 2010	año 2011
<b>TOTAL</b>	<b>16.266.525</b>	<b>16.489.750</b>	<b>16.767.760</b>	<b>17.096.534</b>
<b>HOTELES: Estrellas</b>				
Quinto	838.338	906.944	955.051	972.601
Quatro	6.035.611	6.289.306	6.552.008	6.852.246
Tres	5.094.403	5.059.086	5.078.161	5.108.187
Resto de categorías	4.295.472	4.233.513	4.182.543	4.163.503

Fuente: INE

#### PLAZAS OFERTADAS

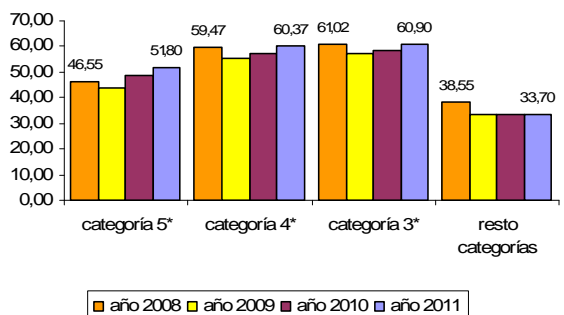


### 3) Grado de ocupación por plazas

Categoría	Grado de ocupación por plazas			
	año 2008	año 2009	año 2010	año 2011
<b>TOTAL</b>	<b>53,70</b>	<b>49,67</b>	<b>51,19</b>	<b>53,55</b>
<b>HOTELES: Estrellas</b>				
Quinto	46,55	43,84	48,43	51,80
Quatro	59,47	55,62	57,43	60,37
Tres	61,02	57,22	58,26	60,90
Resto de categorías	38,55	33,30	33,48	33,70

Fuente: INE

#### GRADO DE OCUPACIÓN (%)





# CEHAT Hotel Monitor

Año 2011



## CIUDADES

(de más de 500.000 habitantes)

(Barcelona, Bilbao, Madrid, Málaga, Sevilla, Valencia y Zaragoza)

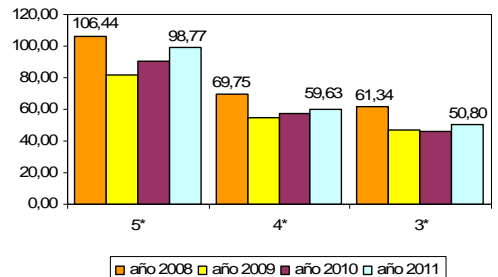
### 4) RevPar (Ingreso medio por habitación disponible)

	5*	4*	3*
año 2008	106,44	69,75	61,34
año 2009	82,14	54,54	46,76
año 2010	90,11	57,36	45,93
año 2011	98,77	59,63	50,80

Zona	5*			4*			3*		
	año 2010	año 2011	Variación	año 2010	año 2011	Variación	año 2010	año 2011	Variación
Barcelona	109,45	125,37	14,55	71,60	77,01	7,56	58,03	65,60	13,04
Bilbao	ND	ND	ND	46,81	49,44	5,62	41,65	42,43	1,87
Madrid	94,99	96,98	2,09	55,18	56,91	3,14	50,83	55,60	9,38
Málaga	ND	ND	ND	54,53	57,48	5,41	33,87	36,95	9,09
Sevilla	ND	ND	ND	64,02	49,13	6,76	38,05	41,99	10,35
Valencia	63,42	ND	ND	44,51	42,90	-3,62	34,45	38,77	12,54
Zaragoza	ND	ND	ND	26,56	25,77	-2,97	27,73	25,73	-7,21

Fuente: INE

RevPar (Ingreso medio por habitación disponible)-  
Grandes Ciudades



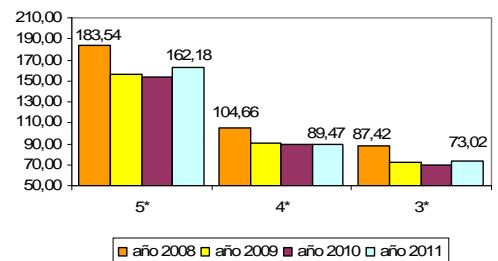
### 5) ADR (Facturación media por habitación ocupada)

	5*	4*	3*
año 2008	183,54	104,66	87,42
año 2009	156,72	90,53	72,47
año 2010	153,47	89,16	69,16
año 2011	162,18	89,47	73,02

Zona	5*			4*			3*		
	año 2010	año 2011	Variación	año 2010	año 2011	Variación	año 2010	año 2011	Variación
Barcelona	171,51	185,73	8,29	101,26	105,47	4,16	79,57	84,15	5,76
Bilbao	ND	ND	ND	77,22	75,63	-2,06	62,01	61,48	-0,85
Madrid	155,53	156,74	0,78	86,09	85,14	-1,10	73,35	76,66	4,51
Málaga	ND	ND	ND	88,77	89,34	0,64	52,83	55,77	5,57
Sevilla	ND	ND	ND	78,75	76,86	-2,40	66,80	68,78	2,96
Valencia	63,42	ND	ND	44,51	42,90	-3,62	34,45	38,77	12,54
Zaragoza	ND	ND	ND	60,31	57,06	-5,39	51,06	47,96	-6,07

Fuente: INE

ADR (Facturación media por habitación ocupada)-  
Grandes ciudades







## CIUDADES

(De 100.000 a 500.000 habitantes)

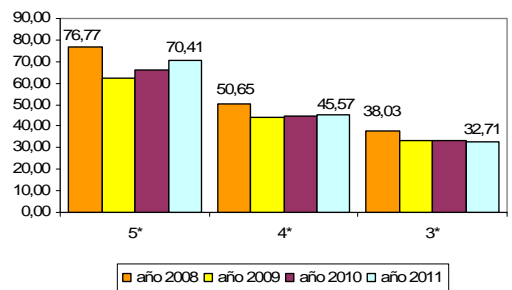
### 6) RevPar (Ingreso medio por habitación disponible)

	5*	4*	3*
año 2008	76,77	50,65	38,03
año 2009	62,02	44,03	33,10
año 2010	66,22	44,82	33,44
año 2011	70,41	45,57	32,71

Zona	5*			4*			3*		
	año 2010	año 2011	Variación	año 2010	año 2011	Variación	año 2010	año 2011	Variación
Ciudades medias	66,22	70,41	6,33	44,82	45,57	1,67	33,44	32,71	-2,18

Fuente: INE

RevPar (Ingreso medio por habitación disponible)-  
Ciudades 100.000 a 500.000 habitantes



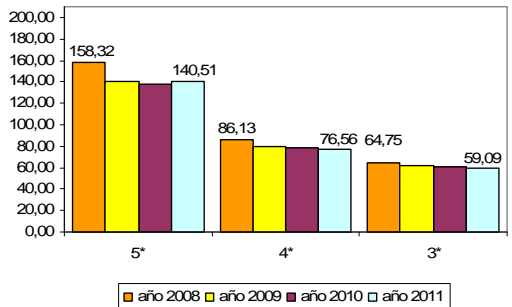
### 7) ADR (Facturación media por habitación ocupada)

	5*	4*	3*
año 2008	158,32	86,13	64,75
año 2009	140,30	79,72	61,74
año 2010	137,42	78,31	60,96
año 2011	140,51	76,56	59,09

Zona	5*			4*			3*		
	año 2010	año 2011	Variación	año 2010	año 2011	Variación	año 2010	año 2011	Variación
Ciudades medias	137,42	140,51	2,25	78,31	76,56	-2,23	60,96	59,09	-3,07

Fuente: INE

ADR (Facturación media por habitación ocupada)-  
Ciudades 100.000 a 500.000 habitantes



### Las ciudades englobadas en esta categoría son:

Albacete, Alcalá de Henares, Algeciras, Alicante, Almería, Badajoz, Burgos, Cádiz, Cartagena, Castellón de la Plana, Córdoba, Coruña, San Sebastián, Elche, Gijón, Granada, Huelva, Jaén, Jerez de la Frontera, León, Logroño, Lérída, Marbella, Murcia, Orense, Oviedo, Palma de Mallorca, Las Palmas de Gran Canaria, Pamplona, Reus, Salamanca, La Laguna, Sta. Cruz de Tenerife, Santander, Tarragona, Torrevieja, Valladolid, Vigo y Vitoria.



## Zonas Turísticas

Con municipios de más de 1.000 plazas hoteleras

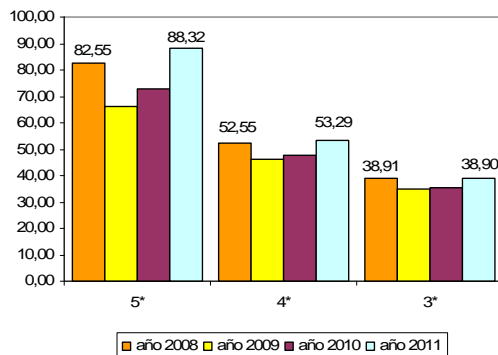
### 8) RevPar (Ingreso medio por habitación disponible)

	5*	4*	3*
año 2008	82,55	52,55	38,91
año 2009	66,28	46,39	34,71
año 2010	72,88	47,87	35,40
año 2011	88,32	53,29	38,90

Zona	5*			4*			3*		
	año 2010	año 2011	Variación	año 2010	año 2011	Variación	año 2010	año 2011	Variación
Arco mediterráneo	62,20	66,00	6,11	41,76	45,11	8,02	34,81	37,28	7,10
Canarias	80,60	92,06	14,22	51,07	57,70	12,98	32,97	38,04	15,38
Costa andaluza	67,70	72,93	7,73	49,84	50,94	2,21	32,72	33,51	-0,62
España Verde	72,83	71,45	-1,89	49,83	47,01	-5,66	34,26	32,06	-6,42
Islas Baleares	95,87	109,88	14,61	55,39	60,61	9,42	39,01	42,76	9,61
Zona interior	57,45	56,11	-2,33	39,77	39,08	-1,73	32,48	31,47	-3,11

Fuente: INE

RevPar (Ingreso medio por habitación disponible)-  
Zonas turísticas



### 9) ADR (Facturación media por habitación ocupada)

	5*	4*	3*
año 2008	152,58	79,15	57,42
año 2009	138,00	75,62	54,98
año 2010	137,00	74,59	54,58
año 2011	147,65	77,99	57,34

Zona	5*			4*			3*		
	año 2010	año 2011	Variación	año 2010	año 2011	Variación	año 2010	año 2011	Variación
Arco mediterráneo	150,30	150,39	0,06	67,08	68,43	2,01	53,23	54,41	2,22
Canarias	133,29	132,37	-0,69	71,08	72,32	1,74	47,46	49,11	3,48
Costa andaluza	147,44	148,01	0,39	82,69	83,16	0,57	61,60	60,44	-1,88
España Verde	167,73	155,31	-7,40	85,52	84,16	-1,59	66,50	67,27	1,16
Islas Baleares	161,36	173,09	7,27	78,52	79,25	0,93	54,02	55,59	2,91
Zona interior	118,70	120,63	1,63	73,71	71,53	-2,96	61,30	60,00	2,12

Fuente: INE

ADR (Facturación media por habitación ocupada)-  
Zonas turísticas

