



# CEHAT Hotel Monitor

Abril 2011



## 1) Número de Pernoctaciones

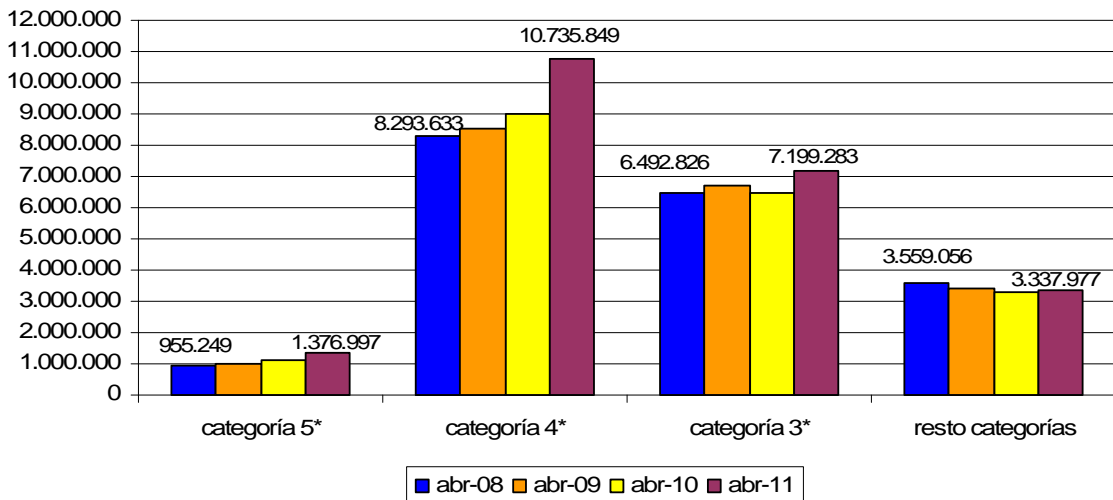
Categoría	Número de pernoctaciones		
	Total	Residentes en España	Residentes en el extranjero
<b>TOTAL</b>	<b>18.039.954</b>	<b>7.736.490</b>	<b>10.303.464</b>
HOTELES: Estrellas			
Quico	1.170.376	287.392	882.984
Cuatro	8.822.628	3.037.416	5.785.212
Tres	5.452.676	2.685.813	2.766.863
Resto de categorías	2.594.274	1.725.870	868.405

Fuente: INE

Comparativa mismo mes año anterior		
Total	Residentes en España	Residentes en el extranjero
<b>4,88</b>	<b>-4,49</b>	<b>13,54</b>
13,37	-14,83	27,14
9,84	-1,79	17,40
0,25	-6,52	8,14
-3,76	-4,00	-3,24

Residentes en España		
Comparativa últimos 12 meses		
Total	Residentes en España	Residentes en el extranjero
<b>6,11</b>	<b>1,66</b>	<b>9,58</b>
16,40	0,92	25,71
9,25	3,42	13,29
3,83	2,19	4,93
-0,05	-1,95	2,73

### PERNOCTACIONES- Abril





# CEHAT Hotel Monitor

Abril 2011

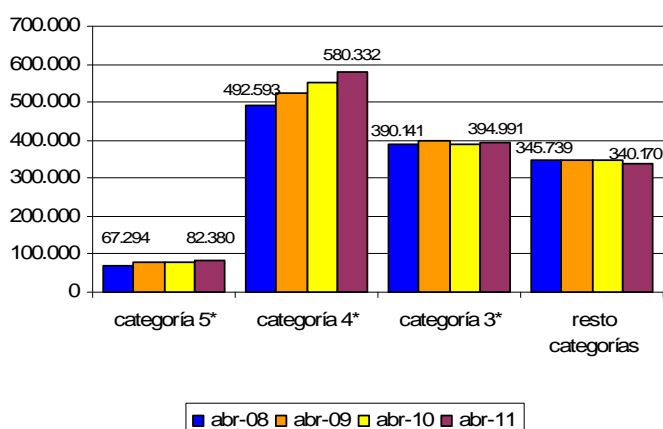


## 2) Nº de Plazas Ofertadas

Categoría	Número de plazas ofertadas	Comparativa mismo mes año anterior	Comparativa últimos doce meses
<b>TOTAL</b>	<b>1.245.971</b>	<b>0,28</b>	<b>1,44</b>
<b>HOTELES: Estrellas</b>			
Cinco	78.556	0,36	4,47
Cuatro	523.509	2,38	3,63
Tres	334.734	-1,92	0,38
Resto de categorías	309.172	-0,77	-1,26

Fuente: INE

PLAZAS OFERTADAS- Abril

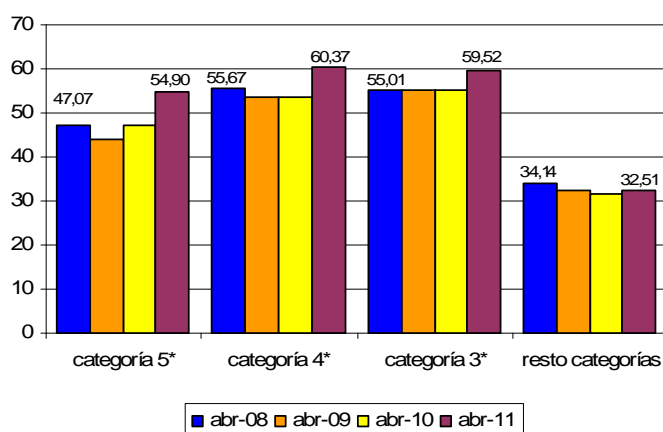


## 3) Grado de ocupación por plazas

Categoría	Grado de ocupación por plazas	Comparativa mismo mes año anterior	Comparativa últimos doce meses
<b>TOTAL</b>	<b>46,33</b>	<b>4,53</b>	<b>3,54</b>
<b>HOTELES: Estrellas</b>			
Cinco	47,55	12,05	10,61
Cuatro	53,85	7,16	3,98
Tres	52,15	2,31	1,94
Resto de categorías	26,97	-2,91	1,02

Fuente: INE

GRADO DE OCUPACIÓN (%)- Abril





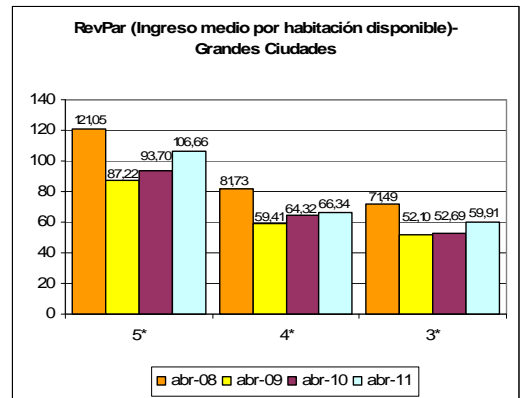
## CIUDADES

(de más de 500.000 habitantes)

(Barcelona, Bilbao, Madrid, Málaga, Sevilla, Valencia y Zaragoza)

### 4) RevPar (Ingreso medio por habitación disponible)

	5*	4*	3*
abr-08	121,05	81,73	71,49
abr-09	87,22	59,41	52,10
abr-10	93,70	64,32	52,69
abr-11	106,66	66,34	59,91

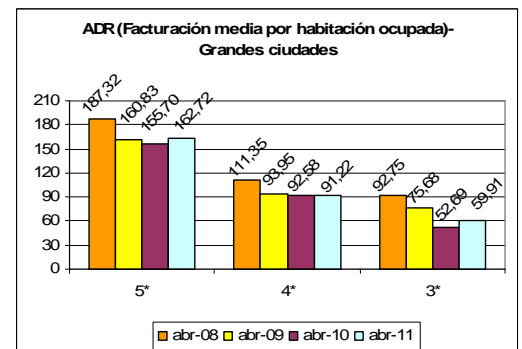


Zona	5*			4*			3*		
	abr-10	abr-11	Variación	abr-10	abr-11	Variación	abr-10	abr-11	Variación
Barcelona	111,14	132,13	2,01	80,14	83,62	4,34	62,18	74,76	20,33
Bilbao	ND	ND	ND	41,50	51,61	24,36	41,26	43,19	4,68
Madrid	98,66	106,08	7,52	59,46	61,41	3,28	55,64	61,36	10,28
Málaga	ND	ND	ND	62,93	64,56	2,59	34,66	41,02	18,35
Sevilla	ND	ND	ND	72,38	69,28	-4,28	61,90	63,14	2,00
Valencia	51,60	85,57	65,83	42,87	49,06	14,44	33,53	45,74	36,42
Zaragoza	ND	ND	ND	33,99	32,86	-3,32	35,07	35,62	1,57

Fuente: INE

### 5) ADR (Facturación media por habitación ocupada)

	5*	4*	3*
abr-08	187,32	111,35	92,75
abr-09	160,83	93,95	75,68
abr-10	155,70	92,58	52,69
abr-11	162,72	91,22	59,91



Zona	5*			4*			3*		
	abr-10	abr-11	Variación	abr-10	abr-11	Variación	abr-10	abr-11	Variación
Barcelona	162,92	180,90	11,04	105,98	104,07	-1,80	80,07	84,22	5,18
Bilbao	ND	ND	ND	75,86	76,63	1,02	61,59	59,31	-3,70
Madrid	164,58	157,43	-4,34	87,71	87,08	-0,72	74,90	79,17	5,70
Málaga	ND	ND	ND	89,14	92,26	3,50	53,80	58,60	8,92
Sevilla	ND	ND	ND	95,27	89,12	-6,46	85,58	81,81	-4,41
Valencia	105,80	167,95	58,74	72,86	78,35	7,53	50,70	62,55	23,37
Zaragoza	ND	ND	ND	61,40	59,35	-3,34	54,20	51,81	-4,41

Fuente: INE



## CIUDADES

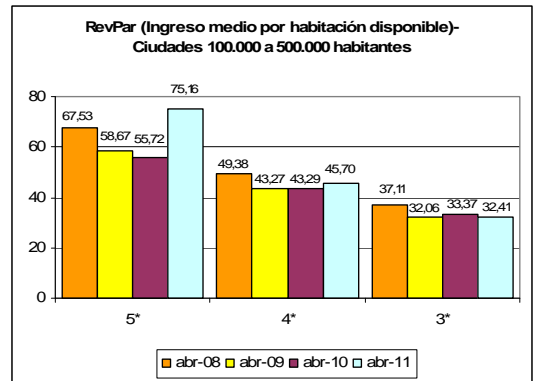
(De 100.000 a 500.000 habitantes)

### 6) RevPar (Ingreso medio por habitación disponible)

	5*	4*	3*
abr-08	67,53	49,38	37,11
abr-09	58,67	43,27	32,06
abr-10	55,72	43,29	33,37
abr-11	75,16	45,70	32,41

Zona	5*			4*			3*		
	abr-10	abr-11	Variación	abr-10	abr-11	Variación	abr-10	abr-11	Variación
Ciudades medias	55,72	75,16	34,89	43,29	45,70	5,57	33,37	32,41	-2,88

Fuente: INE

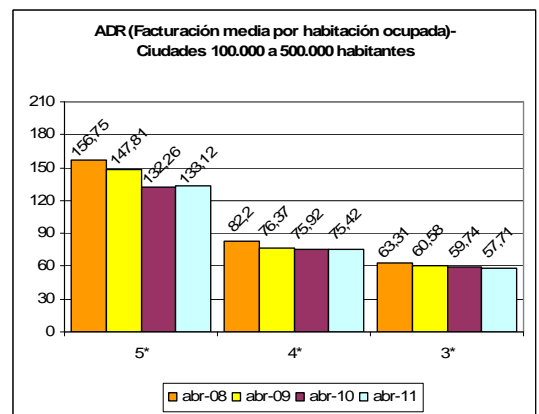


### 7) ADR (Facturación media por habitación ocupada)

	5*	4*	3*
abr-08	156,75	82,2	63,31
abr-09	147,81	76,37	60,58
abr-10	132,26	75,92	59,74
abr-11	133,12	75,42	57,71

Zona	5*			4*			3*		
	abr-10	abr-11	Variación	abr-10	abr-11	Variación	abr-10	abr-11	Variación
Ciudades medias	132,26	133,12	0,65	75,92	72,42	-4,61	59,74	57,51	-3,73

Fuente: INE



### Las ciudades englobadas en esta categoría son:

Albacete, Alcalá de Henares, Algeciras, Alicante, Almería, Badajoz, Burgos, Cádiz, Cartagena, Castellón de la Plana, Córdoba, Coruña, San Sebastián, Elche, Gijón, Granada, Huelva, Jaén, Jerez de la Frontera, León, Logroño, Lérída, Marbella, Murcia, Orense, Oviedo, Palma de Mallorca, Las Palmas de Gran Canaria, Pamplona, Reus, Salamanca, La Laguna, Sta. Cruz de Tenerife, Santander, Tarragona, Torreveija, Valladolid, Vigo y Vitoria.

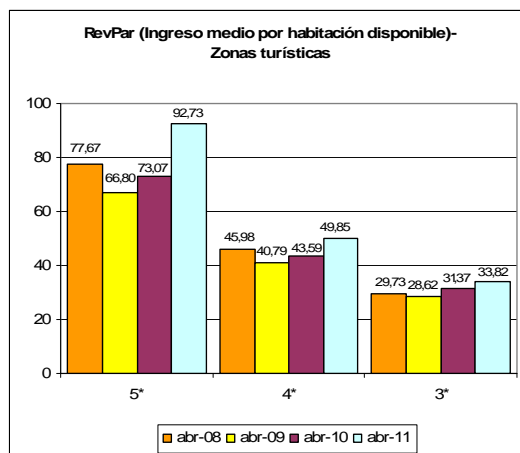


## Zonas Turísticas

Con municipios de más de 1.000 plazas hoteleras

### 8) RevPar (Ingreso medio por habitación disponible)

	5*	4*	3*
abr-08	77,67	45,98	29,73
abr-09	66,80	40,79	28,62
abr-10	73,07	43,59	31,37
abr-11	92,73	49,85	33,82

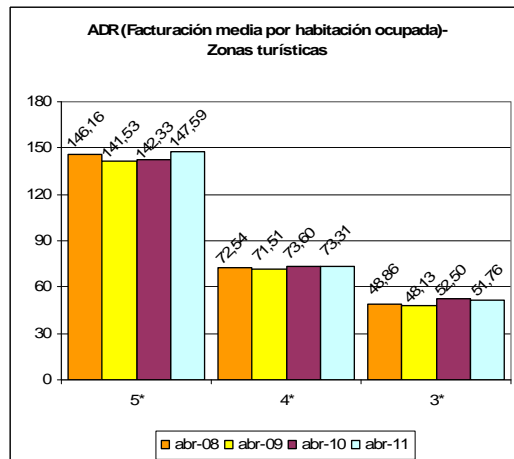


Zona	5*			4*			3*		
	abr-10	abr-11	Variación	abr-10	abr-11	Variación	abr-10	abr-11	Variación
Arco mediterráneo	46,86	60,36	28,81	28,81	34,41	19,44	24,59	25,19	2,44
Canarias	73,42	104,03	41,69	46,37	58,02	25,12	29,84	35,67	19,54
Costa andaluza	40,30	66,44	64,86	35,30	39,34	11,44	28,09	26,92	-4,17
España Verde	55,03	55,36	0,60	41,43	45,19	9,08	25,24	27,40	8,56
Islas Baleares	67,07	95,52	42,42	34,60	43,18	24,80	26,67	29,20	9,49
Zona interior	61,47	64,19	4,42	46,14	45,98	-0,35	37,45	36,94	-1,36

Fuente: INE

### 9) ADR (Facturación media por habitación ocupada)

	5*	4*	3*
abr-08	146,16	72,54	48,86
abr-09	141,53	71,51	48,13
abr-10	142,33	73,60	52,50
abr-11	147,59	73,31	51,76



Zona	5*			4*			3*		
	abr-10	abr-11	Variación	abr-10	abr-11	Variación	abr-10	abr-11	Variación
Arco mediterráneo	138,19	133,29	-3,55	53,50	54,06	1,05	41,90	40,91	-2,36
Canarias	132,24	143,43	8,46	72,23	73,89	2,30	48,25	47,85	-0,82
Costa andaluza	121,80	128,50	5,50	67,42	67,48	0,09	50,71	45,65	-9,98
España Verde	156,98	129,18	-17,71	76,04	78,78	3,60	56,64	61,27	8,17
Islas Baleares	153,44	150,09	-2,18	66,61	65,55	-1,59	43,15	41,33	-4,22
Zona interior	122,64	132,11	7,72	77,39	75,28	-2,73	64,52	63,61	-1,41

Fuente: INE