



CEHAT Hotel Monitor

Octubre 2010

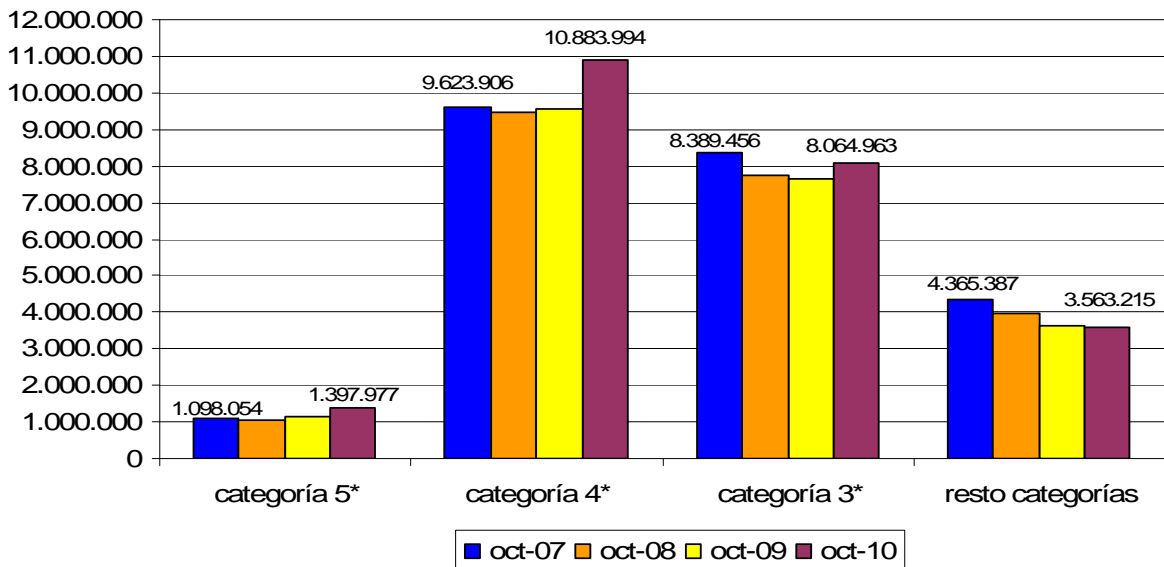


1) Número de Pernoctaciones

Categoría	Número de pernoctaciones			Comparativa mismo mes año anterior			Residentes en España		
	Total	Residentes en España	Residentes en el extranjero	Total	Residentes en España	Residentes en el extranjero	Total	Residentes en España	Residentes en el extranjero
TOTAL	23.910.148	9.273.098	14.637.050	9,92	6,02	12,54	5,89	3,15	8,01
HOTELES: Estrellas									
Cinco	1.397.977	407.727	990.250	22,52	6,01	30,92	17,38	8,08	22,96
Cuatro	10.883.994	3.770.779	7.113.215	14,80	9,13	18,04	9,38	6,03	11,66
Tres	8.064.963	2.980.804	5.084.159	7,08	7,96	6,57	3,62	3,79	3,50
Resto de categorías	3.563.215	2.113.788	1.449.426	-0,98	-1,48	-0,24	-1,06	-3,29	2,33

Fuente: INE

PERNOCTACIONES- Octubre





CEHAT Hotel Monitor

Octubre 2010

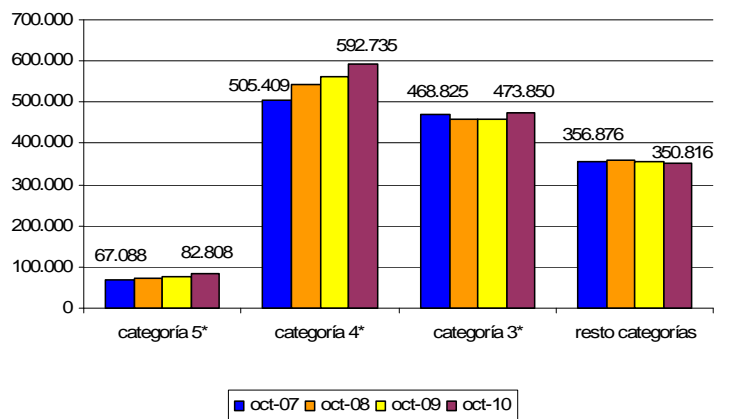


2) Nº de Plazas Ofertadas

Categoría	Número de plazas ofertadas	Comparativa mismo mes año anterior	Comparativa últimos doce meses
TOTAL	1.500.208	2,90	2,14
HOTELES: Estrellas			
Cinco	82.808	7,51	5,49
Cuatro	592.735	5,15	4,84
Tres	473.850	3,03	0,84
Resto de categorías	350.816	-1,81	-1,00

Fuente: INE

PLAZAS OFERTADAS- Octubre

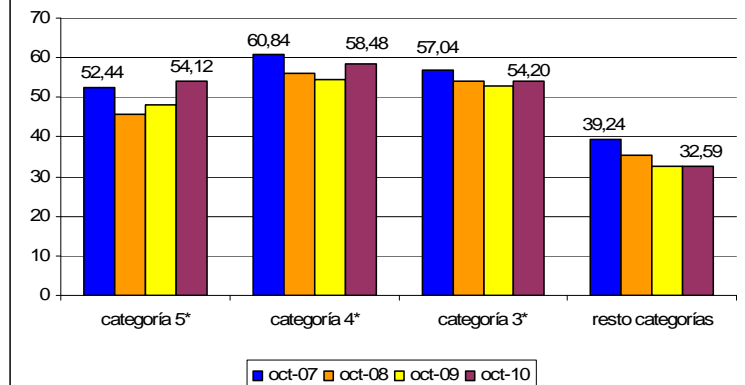


3) Grado de ocupación por plazas

Categoría	Grado de ocupación por plazas	Comparativa mismo mes año anterior	Comparativa últimos doce meses
TOTAL	50,83	6,58	3,22
HOTELES: Estrellas			
Cinco	54,12	13,98	10,76
Cuatro	58,48	8,80	3,85
Tres	54,20	3,75	2,13
Resto de categorías	32,59	0,82	-0,18

Fuente: INE

GRADO DE OCUPACIÓN(%) Octubre





CEHAT Hotel Monitor

Octubre 2010



CIUDADES

(de más de 500.000 habitantes)

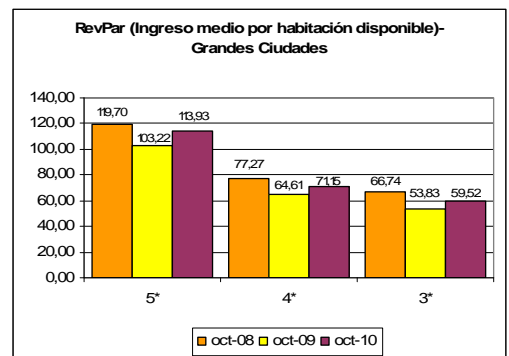
(Barcelona, Bilbao, Madrid, Málaga, Sevilla, Valencia y Zaragoza)

4) RevPar (Ingreso medio por habitación disponible)

	5*	4*	3*
oct-08	119,70	77,27	66,74
oct-09	103,22	64,61	53,83
oct-10	113,93	71,15	59,52

Zona	5*			4*			3*		
	oct-09	oct-10	Variación	oct-09	oct-10	Variación	oct-09	oct-10	Variación
Barcelona	106,44	136,80	28,53	79,00	87,56	10,84	62,32	72,35	16,11
Bilbao	ND	ND	ND	51,21	55,11	7,61	43,47	52,10	19,86
Madrid	123,54	116,44	-5,75	67,51	67,86	0,52	56,90	60,24	5,89
Málaga	ND	ND	ND	49,42	67,77	37,14	43,85	41,04	-6,41
Sevilla	88,01	92,93	5,59	56,99	60,83	6,74	49,26	50,95	3,42
Valencia	70,39	89,32	26,90	38,49	57,39	49,10	34,46	40,62	17,88
Zaragoza	ND	ND	ND	36,36	36,25	-0,31	38,26	35,25	-7,87

Fuente: INE

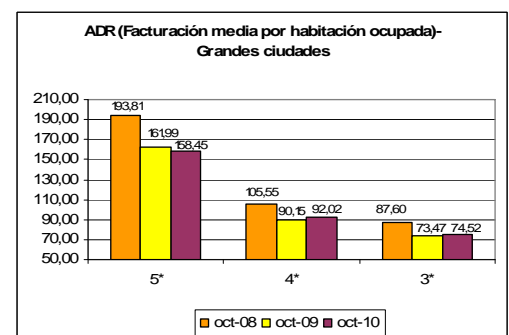


5) ADR (Facturación media por habitación ocupada)

	5*	4*	3*
oct-08	193,81	105,55	87,60
oct-09	161,99	90,15	73,47
oct-10	158,45	92,02	74,52

Zona	5*			4*			3*		
	oct-09	oct-10	Variación	oct-09	oct-10	Variación	oct-09	oct-10	Variación
Barcelona	166,43	180,54	8,48	100,46	104,36	3,89	79,91	85,27	6,70
Bilbao	ND	ND	ND	80,60	77,88	-3,37	63,50	63,57	0,11
Madrid	179,52	155,93	-13,14	89,65	88,04	-1,80	75,91	74,31	-2,11
Málaga	ND	ND	ND	86,81	91,88	5,84	59,99	52,33	-12,78
Sevilla	147,25	162,36	10,26	82,08	85,51	4,17	72,66	71,70	-1,33
Valencia	131,03	132,91	1,44	73,32	79,03	7,78	55,43	58,46	5,46
Zaragoza	ND	ND	ND	65,80	61,75	-6,14	58,28	49,55	-14,98

Fuente: INE





CIUDADES

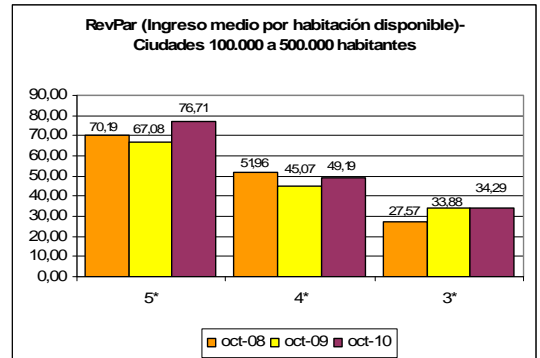
(De 100.000 a 500.000 habitantes)

6) RevPar (Ingreso medio por habitación disponible)

	5*	4*	3*
oct-08	70,19	51,96	27,57
oct-09	67,08	45,07	33,88
oct-10	76,71	49,19	34,29

Zona	5*			4*			3*		
	oct-09	oct-10	Variación	oct-09	oct-10	Variación	oct-09	oct-10	Variación
Ciudades medias	67,08	76,71	14,37	45,07	49,19	9,14	33,88	34,29	1,20

Fuente: INE

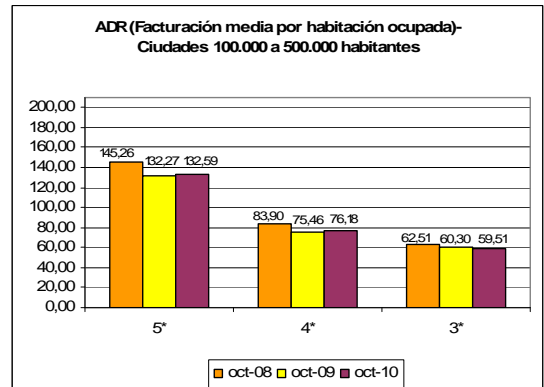


7) ADR (Facturación media por habitación ocupada)

	5*	4*	3*
oct-08	145,26	83,90	62,51
oct-09	132,27	75,46	60,30
oct-10	132,59	76,18	59,51

Zona	5*			4*			3*		
	oct-09	oct-10	Variación	oct-09	oct-10	Variación	oct-09	oct-10	Variación
Ciudades medias	132,27	132,59	0,24	75,46	76,18	0,95	60,30	59,51	-1,30

Fuente: INE



Las ciudades englobadas en esta categoría son:

Albacete, Alcalá de Henares, Algeciras, Alicante, Almería, Badajoz, Burgos, Cádiz, Cartagena, Castellón de la Plana, Córdoba, Coruña, San Sebastián, Elche, Gijón, Granada, Huelva, Jaén, Jerez de la Frontera, León, Logroño, Lérída, Marbella, Murcia, Orense, Oviedo, Palma de Mallorca, Las Palmas de Gran Canaria, Pamplona, Reus, Salamanca, La Laguna, Sta. Cruz de Tenerife, Santander, Tarragona, Torreveija, Valladolid, Vigo y Vitoria.



Zonas Turísticas

Con municipios de más de 1.000 plazas hoteleras

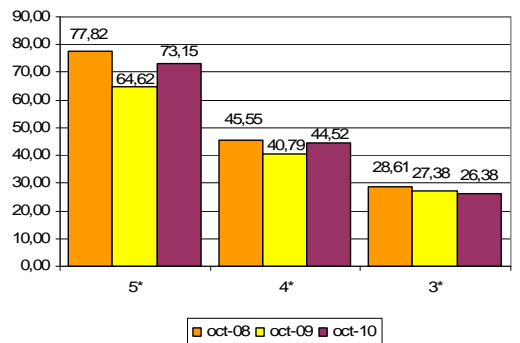
8) RevPar (Ingreso medio por habitación disponible)

	5*	4*	3*
oct-08	77,82	45,55	28,61
oct-09	64,62	40,79	27,38
oct-10	73,15	44,52	26,38

Zona	5*			4*			3*		
	oct-09	oct-10	Variación	oct-09	oct-10	Variación	oct-09	oct-10	Variación
Arco mediterráneo	39,34	45,61	15,94	31,85	35,83	12,49	24,72	25,21	1,97
Canarias	75,64	82,05	8,47	46,35	51,76	11,68	30,64	32,20	5,06
Costa andaluza	47,36	54,95	16,01	40,98	42,50	3,69	30,61	25,30	-17,35
España Verde	83,22	81,56	-2,00	47,71	53,20	11,52	29,47	31,73	7,68
Islas Baleares	67,48	79,76	18,19	35,43	37,32	5,33	23,69	22,32	-5,77
Zona interior	65,18	78,13	19,88	44,80	49,55	10,59	38,40	39,69	3,35

Fuente: INE

RevPar (Ingreso medio por habitación disponible)- Zonas turísticas



9) ADR (Facturación media por habitación ocupada)

	5*	4*	3*
oct-08	145,01	73,20	49,84
oct-09	131,05	68,38	48,49
oct-10	132,35	68,67	46,56

Zona	5*			4*			3*		
	oct-09	oct-10	Variación	oct-09	oct-10	Variación	oct-09	oct-10	Variación
Arco mediterráneo	129,49	137,65	6,30	55,31	57,83	4,55	42,54	42,24	-0,71
Canarias	132,09	133,21	0,84	70,02	69,79	-0,33	49,21	47,36	-3,75
Costa andaluza	128,33	123,66	-3,64	70,85	71,59	1,05	54,24	48,26	-11,02
España Verde	161,26	153,58	-4,76	76,75	80,76	5,22	60,40	58,31	-3,46
Islas Baleares	154,64	153,56	-0,70	66,74	64,76	-2,96	44,67	42,41	-5,06
Zona interior	117,88	123,19	4,50	74,94	75,23	0,40	64,29	62,76	-2,37

Fuente: INE

ADR (Facturación media por habitación ocupada)- Zonas turísticas

